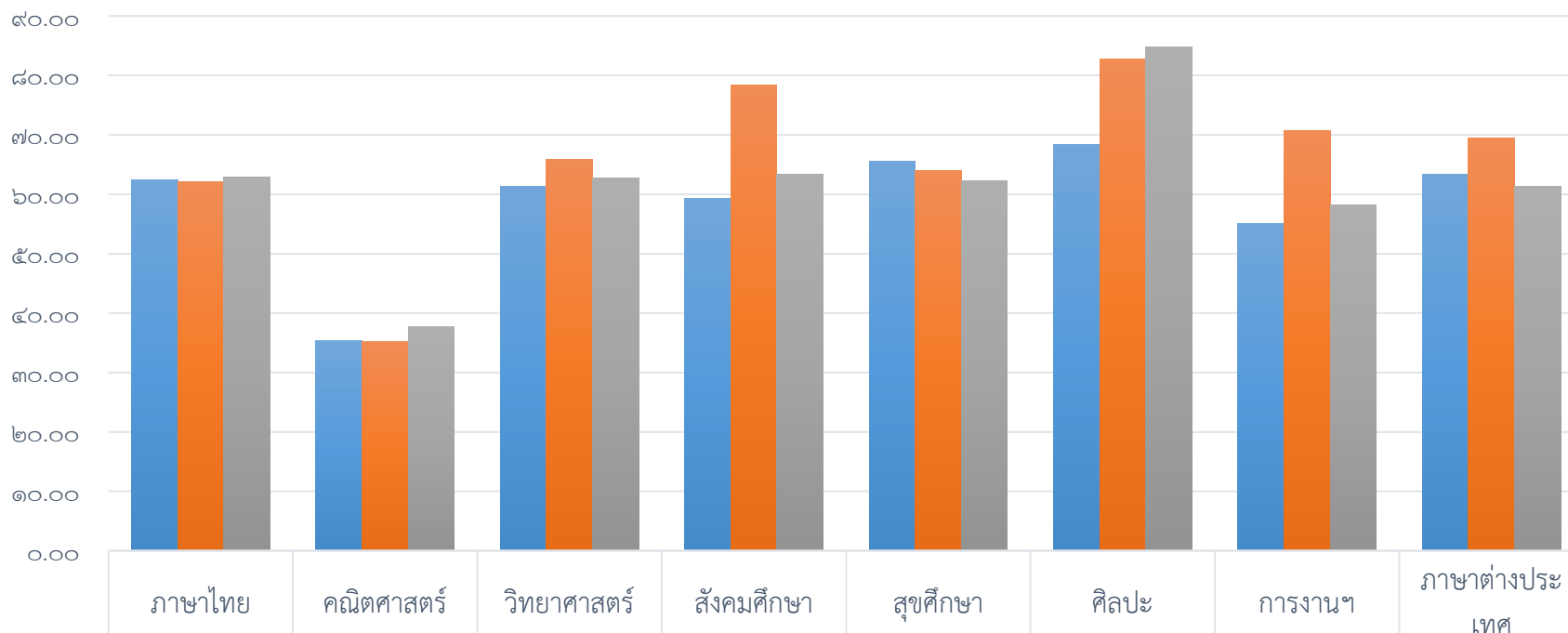


แผนภูมิเปรียบเทียบร้อยละของนักเรียนที่มีผลสัมฤทธิ์ทางการเรียนแต่ละรายวิชา
ในระดับผลการเรียน ๓.๐๐ ขึ้นไป ระดับชั้นมัธยมศึกษาปีที่ ๑ - ๖ ระหว่างปีการศึกษา ๒๕๖๔ - ๒๕๖๖



■ ปีการศึกษา ๒๕๖๔	๖๒.๔๓	๓๕.๓๔	๖๑.๓๖	๕๙.๒๘	๖๕.๕๗	๖๘.๔๓	๕๕.๐๒	๖๓.๓๐
■ ปีการศึกษา ๒๕๖๕	๖๒.๑๙	๓๕.๑๕	๖๕.๘๗	๗๘.๓๙	๖๓.๙๓	๘๒.๗๐	๗๐.๖๘	๖๙.๔๖
■ ปีการศึกษา ๒๕๖๖	๖๒.๙๔	๓๗.๗๖	๖๒.๗๒	๖๓.๔๓	๖๒.๒๙	๘๔.๗๕	๕๘.๑๕	๖๑.๒๙

■ ปีการศึกษา ๒๕๖๔ ■ ปีการศึกษา ๒๕๖๕ ■ ปีการศึกษา ๒๕๖๖